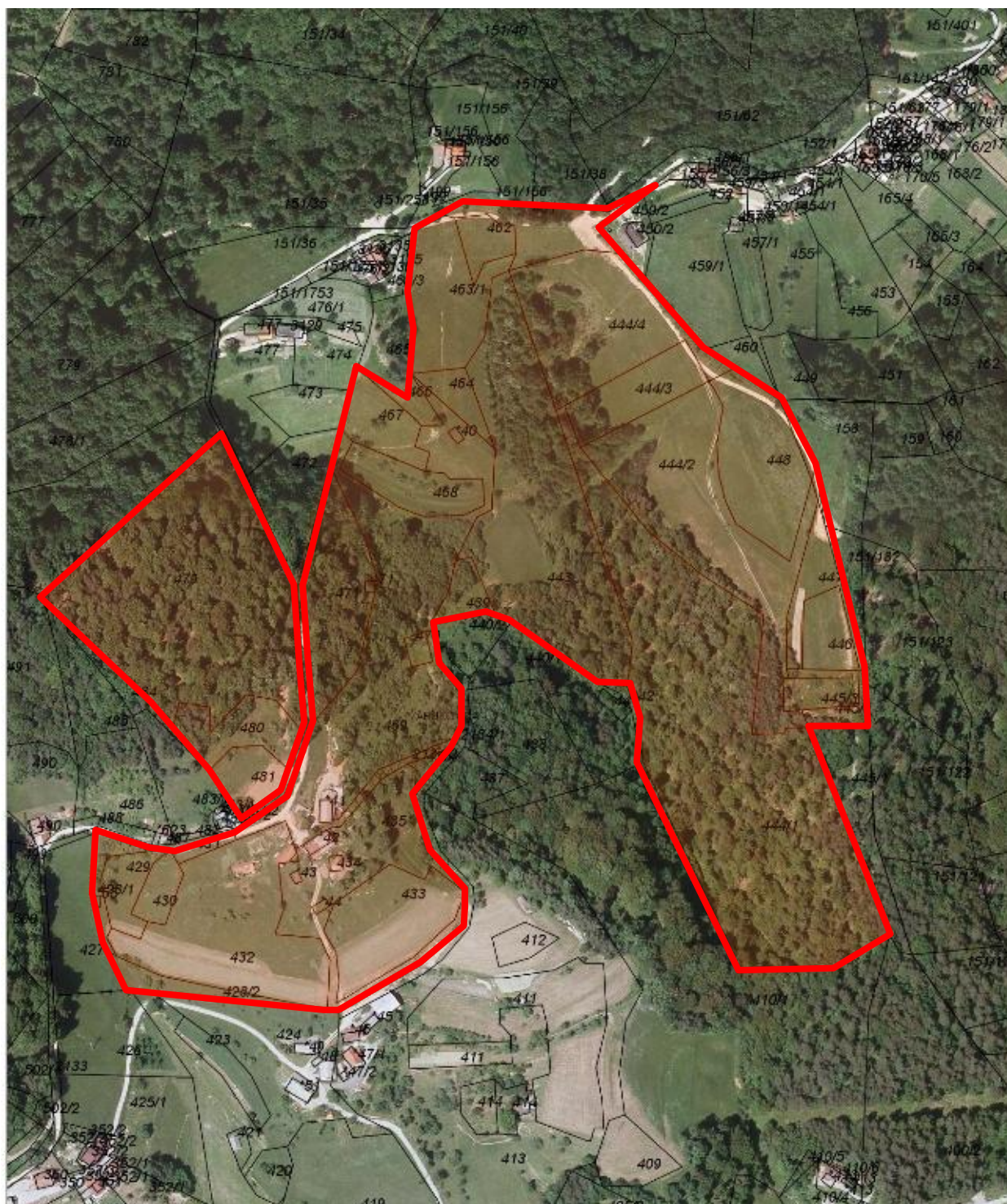


Nepremičnine se bodo prodajale na javni dražbi. Vrednosti nepremičnin bodo določene na podlagi sodne cenitve!

PARC. ŠT., K.O.	SKUPNA POVRŠINA	LOKACIJA, NAMEN
446, 447, 439, 428/1, 428/2, 429, 430, 431, 432, 433, 434, 435, 436, 444/2, 444/3, 444/4, 445/2, 445/3, 448, 462, 463/1, 464, 466, 467, 468, 470, 471, 479, 480, *40, *41, *42, *43, *44, *52/2, *55, 443, 444/1, 461, 469, 481, k.o. Zabukovica	167.278 m ²	Zabukovica (Porence). Gradnja je mogoča le na območju parcel na stavbnem zemljišču (parcele *41, *42, *43, *44, 434, 431 in *52/2). Ostale parcele predstavljajo kmetijsko zemljišče 1. ali 2. kategorije in gozd, zato tam gradnja ni mogoča.



Občina Žalec je lastnik $\frac{1}{2}$ deleža vseh parcel (za prodajo so zainteresirani tudi ostali solastniki). Velikosti posameznih parcel in pripadajoče vrste rabe so razvidne iz tabele:

PARCELA	POVRŠINA PARCELE	VRSTA RABE
446	1.618 m ²	travnik
447	1.841 m ²	pašnik
439	854 m ²	pašnik
428/1	706 m ²	travnik
428/2	1.303 m ²	travnik
429	1.396 m ²	vinograd
430	957 m ²	vinograd
431	352 m ²	vinograd
432	10.051 m ²	njiva + travnik
433	5.032 m ²	njiva + travnik
434	90 m ²	travnik
435	6.496 m ²	travnik
436	263 m ²	pašnik
444/2	11.590 m ²	travnik
444/3	2.998 m ²	njiva
444/4	8.144 m ²	travnik
445/2	947 m ²	travnik
445/3	997 m ²	njiva
448	5.446 m ²	njiva
462	1.108 m ²	vinograd
463/1	4.443 m ²	travnik
464	1.065 m ²	pašnik
466	558 m ²	travnik
467	2.079 m ²	travnik
468	2.550 m ²	njiva
470	309 m ²	travnik
471	5.711 m ²	gozd + porušen objekt
479	19.562 m ²	gozd
480	2.665 m ²	travnik
*40	76 m ²	stavba
*41	151 m ²	stavba
*42	162 m ²	stavba
*43	47 m ²	stavba
*44	94 m ²	stavba
*52/2	25 m ²	stavba
*55	36 m ²	stavba
443	15.987 m ²	pašnik
444/1	29.165 m ²	gozd + neplodno
461	2.600 m ²	travnik
469	16.117 m ²	pašnik
481	1.687 m ²	pašnik